

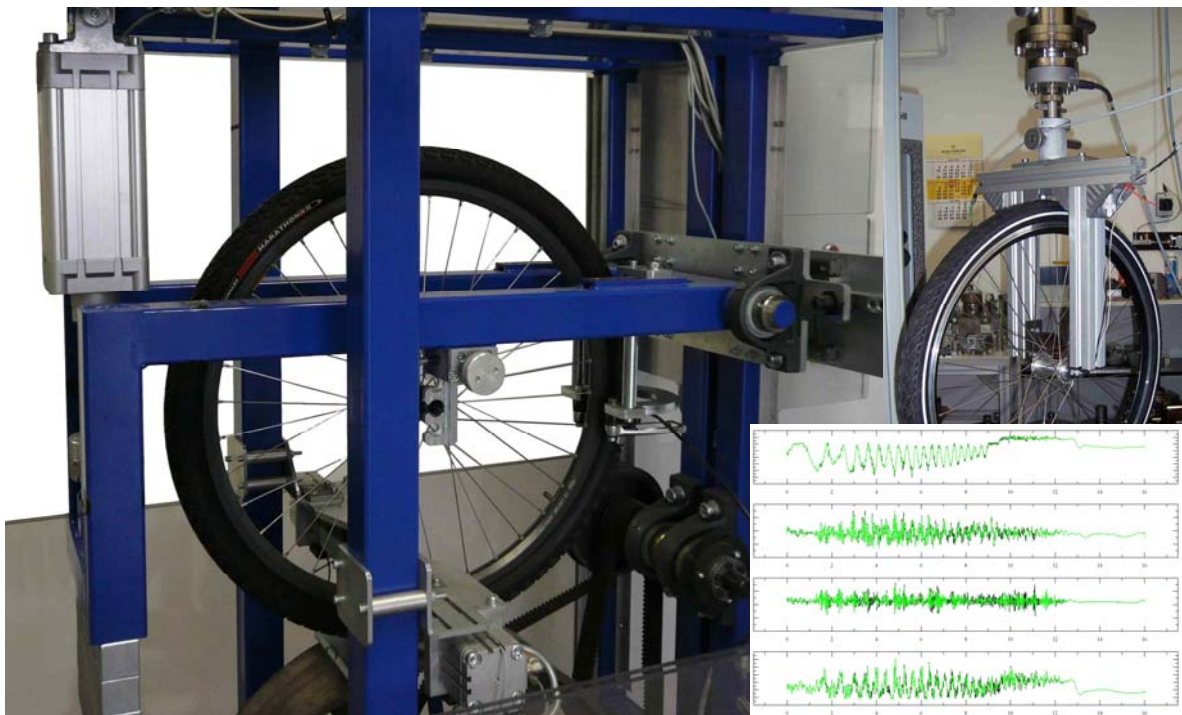
Lauftradprüfstand

Aufgabenstellung:

Entwicklung und Konstruktion eines Prüfstandes zur dynamischen Vorder- und Hinterradprüfung für alle Fahrradtypen.

Lösung:

- Dynamische Lauftradprüfung in Anlehnung an DIN EN 14764 und DIN plus
- Einstellbare Drehzahl, Gewichtskraft, Belastung
- Wechselbare Stoßleisten für unterschiedliche Radtypen
- Eigenes Prüfprogramm für Laufräder in Anlehnung an praxisnahe Realbelastungen
- Radaufnahmemöglichkeit für 24 – 28“ Räder
- Einsatzmöglichkeit von Messnaben zur Belastungsaufnahme



Technische Daten:

Anschlussleistung:	2,2 KW
Betriebsspannung:	400 V
Prüfkraft:	0 – 2500 N
Prüfkraft lateral:	0 – 1000 N
Prüfgeschwindigkeit:	40 km/h
Systemdruck:	8 bar

Gefördert durch:



Bundesministerium
für Wirtschaft
und Technologie

aufgrund eines Beschlusses
des Deutschen Bundestages