

Dichtheitsprüfungsplatz

Aufgabenstellung:

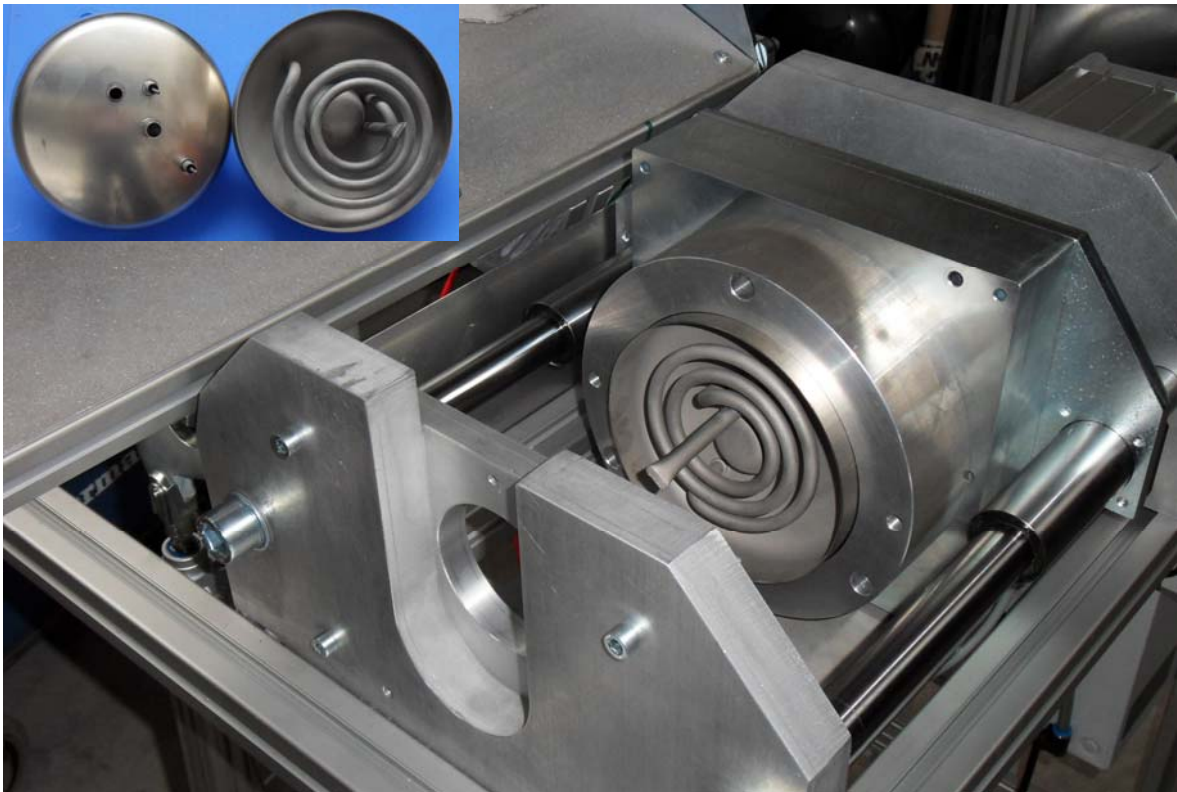
Entwicklung eines Dichtheitsprüfungsplatzes für ofenverlötete Behälterböden mit und ohne Heizkörper sowie für Einschraubheizkörper

Prüfmedium: Formiergas 95/5
Prüfdruck: 0,3 ... 1bar

Abdichtung der Zu- bzw. Ablaufrohre zum Prüfraum erforderlich.

Lösung:

- Horizontale Einspannung des Prüflings durch Pneumatikzylinder
- Umfeldabschirmung durch pneumatisch betätigte Haube
- Manuelle Beschickung & Entnahme der zu prüfenden Teile
- Automatischer Prüfprozess mit Signalisierung des Prüfergebnisses durch Lampen
- Überwachung des Formiergasdruckes



Technische Daten:

Abmessungen LxBxH:	2,10m x 1,05m x 1,32 (1,85)m
Betriebsspannung:	230V (50Hz)
Betriebsdruck (Pneumatik):	6 bar
Prüfzeit:	18 s
max. Prüfdurchmesser:	175 mm
max. Heizkörperlänge:	2000 mm
Gewicht:	280 kg